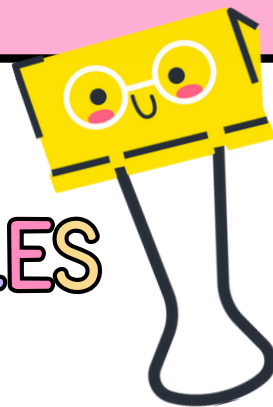


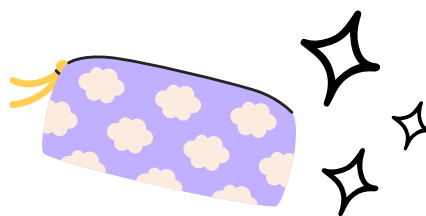
LISTA DE MATERIALES



MATERIAL COMUNITARIO (entre dos):

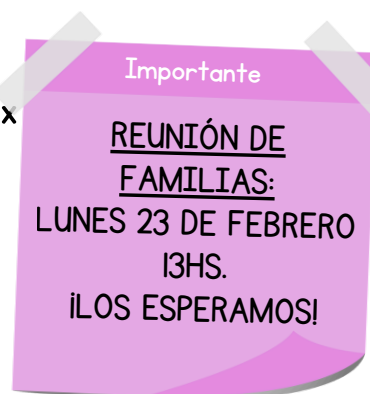
Tener en cuenta que el material comunitario deberá ser entregado el día de la reunión de familias del mes de febrero o, en caso contrario, el primer día de clases. Recordar que los materiales deben tener el nombre y apellido del estudiante.

- Un block de cartulinas a color A3.
- Un block de cartulinas de color A4.
- Un block de cartulina papel madera A4.
- 1 cinta de papel y 1 cinta scotch.
- 2 fibrones al agua negro.
- 2 fibrones al agua de colores vivos.
- 1 pack de rollo de cocina (x3)
- 1 folio tamaño A4.
- Pack de 24 hojas cuadriculadas y otro de 24 hojas ralladas tamaño carta.
- 2 plasticolas blancas de 237/250gr. Aprox



MATERIALES PERSONALES:

- Cartuchera completa: lápiz, goma de borrar, sacapuntas, lápices y biromes de color, regla, tijera, bolígrafo, liquid paper y lapicera azul.
- Además elementos de geometría: escuadra, semicírculo y compás.
- Dos carpetas: se armarán la primera semana de clases.
- Se deberá tener 10 cartulinas tamaño carta colores claros y 10 folios tamaño carta. Stickers o imágenes que se quieran agregar.
- Hojas rayadas y cuadriculadas.



- Alegría 😊: Para empezar el año con buena energía y ganas de aprender.
- Energía ✨: Para encarar nuevos desafíos.
- Curiosidad 🔍: Para explorar, preguntar y descubrir cosas nuevas.
- Creatividad 🎨: Para resolver problemas y expresarse de forma original.

Carnet de salud escolar (pdf)

https://drive.google.com/file/d/1Mi0Wf0tYy05xR0HV_U9WFiNKIHyr6MKV/view?usp=drivesdk

